

PROVES D'ACCÉS A LA UNIVERSITAT

PRUEBAS DE ACCESO A LA UNIVERSIDAD

CONVOCATÒRIA: JULIOL 2020	CONVOCATORIA: JULIO 2020
Assignatura: GEOLOGIA	Asignatura: GEOLOGÍA

**BAREM DE L'EXAMEN:** L'examen consta de vint preguntes, sis de les quals es refereixen a dos talls geològics. L'estudiant ha de triar deu preguntes de l'exercici proposat, independentment de si són preguntes individuals o si van lligades als talls geològics, i les ha de contestar. Cada pregunta es puntuja sobre 1, al final se sumen les puntuacions i aquesta és la nota final. Si contesta a més de deu preguntes, només puntuaran les deu primeres contestades en el quadern de respostes.

**BAREMO DEL EXAMEN:** El examen consta de veinte preguntas, seis de ellas ligadas a dos cortes geológicos. El alumno debe escoger diez preguntas del ejercicio propuesto, independientemente de si son preguntas individuales o si están ligadas a los cortes geológicos, y debe responderlas. Cada pregunta se puntuja sobre 1, al final se suman las puntuaciones y ésta es la nota final. Si contesta a más de diez preguntas, solo puntuarán las diez primeras contestadas en el cuadernillo de respuestas.

**Pregunta 1)** Defineix Geologia i enumera'n cinc camps o especialitats.

**Pregunta 2)** Quina manifestació geològica tenen en comú les zones d'Espanya següents: cap de Gata, Olot i Campo de Calatrava? Descriu-la i indica l'edat general d'aquesta activitat. Cita dos enclavaments de la Comunitat Valenciana on es troben manifestacions semblants.

**Pregunta 3)** Defineix isomorfisme i polimorfisme. Cita un exemple de cada un.

**Pregunta 4)** Explica breument en què consisteix el metamorfisme de contacte, fent referència al paper que tenen en aquest procés les roques encaixants, així com la temperatura, la composició química i la grandària de la intrusió. Finalment, indica com s'anomena la zona afectada per aquest tipus de procés.

**Pregunta 5)** Defineix els conceptes de perillositat i vulnerabilitat.

**Pregunta 6)** Fes un dibuix que mostre l'estructura geoquímica de la Terra i un altre amb l'estructura dinàmica. Posa nom a cada capa i a les discontinuïtats entre les capes de l'estructura geoquímica.

**Pregunta 7)** Cita tres proves aportades a la teoria de la deriva continental per Wegener. Descriu-ne una.

**Pregunta 8)** Per què l'edat de les roques de l'escorça oceànica no supera els 160 a 180 Ma?

**Pregunta 9)** Indica el tipus de marge de placa que hi ha: 1) a la costa pacífica de l'Amèrica del Sud, 2) a Islàndia, 3) a l'Himàlaia, 4) en una dorsal oceànica, 5) a Califòrnia (EUA).

**Pregunta 10)** Enumera i dibuixa 4 elements característics d'un plec.

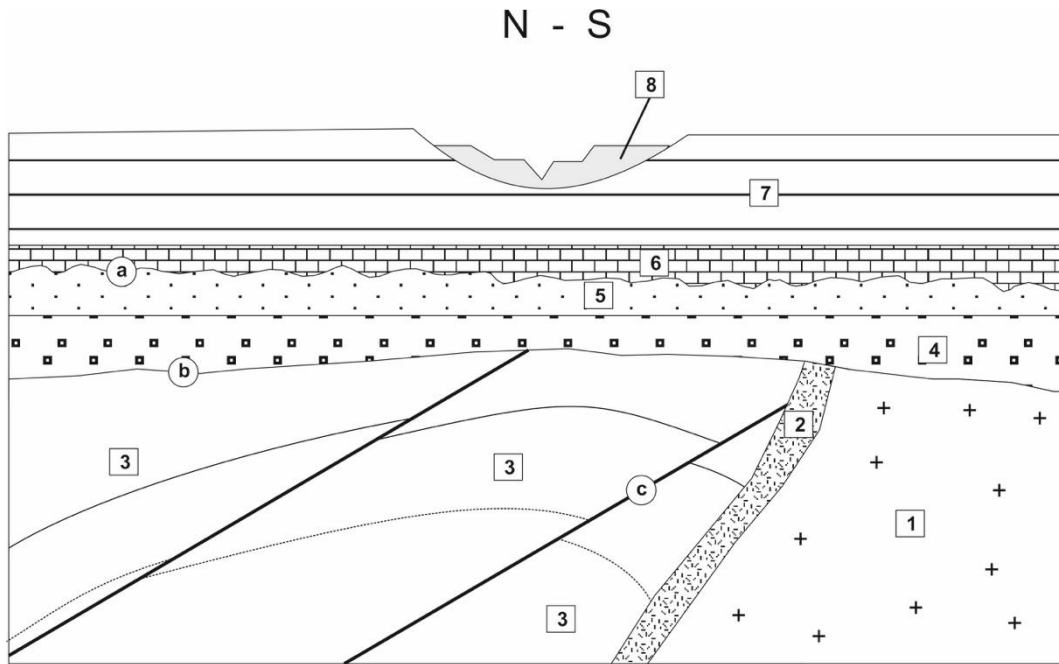
**Pregunta 11)** Explica el paper de la vegetació com a factor condicionant dels moviments de vessant que afecten el sòl.

**Pregunta 12)** Enumera tres processos formadors del sòl i explica'n un.

**Pregunta 13)** Explica la diferència entre meteorització i erosió.

**Pregunta 14)** Explica l'origen de les terrasses fluvials. En una successió de terrasses escalonades, en quina posició solen estar les més antigues respecte de les més joves?

-Les preguntes 15, 16 i 17 es refereixen a aquest tall geològic.



**Llegenda:**

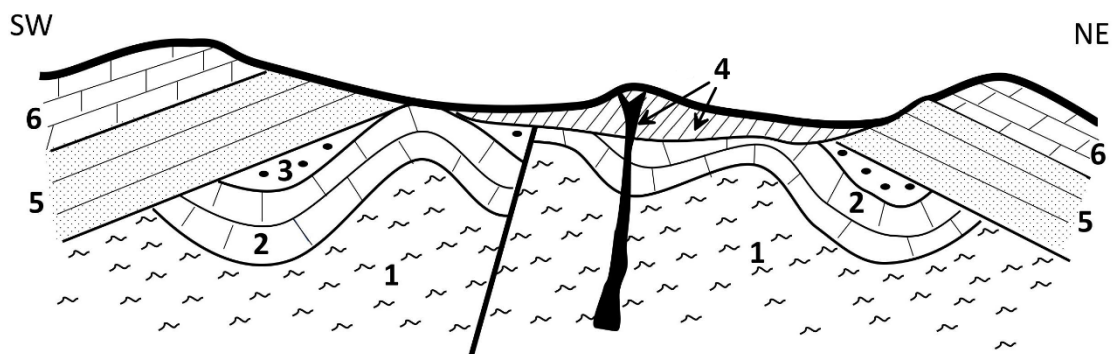
1: Granit. 2: Roques metamòrfiques de contacte. 3: Esquistos. 4: Conglomerats. 5: Gresos. 6: Calcàries. 7: Margues. 8: Graves i arenes.

**Pregunta 15)** Ordena de més antic a més modern els materials 1 a 3. Quin principi has utilitzat per a deduir l'edat relativa d'aquests materials?

**Pregunta 16)** Quina estructura geològica és la superfície "c"? Pots deduir-ne el tipus? És més antiga o més moderna que el material 1? Per què?

**Pregunta 17)** Tenint present que l'edat d'alguns materials (3 – Carbonífer; 4 – Triàsic; 5 – Juràssic; 6 – Paleogen; 7 – Neogen), respon a les qüestions següents: Quan va ocórrer una etapa compressiva en aquesta regió? Quina edat (o rang d'edats) tenen les roques ígnies? Quina edat pot tindre el material 8?

-Les preguntes 18, 19 i 20 es refereixen a aquest tall geològic.



**Llegenda:**

1: Gneissos precambrians. 2: Calcàries amb corals rugosos i tabulats. 3: Conglomerats i arenes amb restes de flora permiana. 4: Andesites. 5: Arenes amb petjades de dinosaures. 6: Calcàries amb *Ammonites*.

**Pregunta 18)** Indica, tan exactament com pugues, quin tipus d'estructura afecta els materials 5 i 6.

**Pregunta 19)** Quin és el mecanisme de formació de les andesites? Quina edat relativa tenen?

**Pregunta 20)** Descriu breument la història geològica del tall.

PROVES D'ACCÉS A LA UNIVERSITAT

PRUEBAS DE ACCESO A LA UNIVERSIDAD

CONVOCATÒRIA:	JULIOL 2020	CONVOCATORIA:	JULIO 2020
Assignatura: GEOLOGIA		Asignatura: GEOLOGÍA	

**BAREM DE L'EXAMEN:** L'examen consta de vint preguntes, sis d'elles lligades a dos talls geològics. L'alumne ha d'escollir deu preguntes de l'exercici proposat, independentment de si són preguntes individuals o si estan lligades als tall geològics, i ha de respondre-les. Cada pregunta es puntua sobre 1, al final se sumen les puntuacions i aquesta és la nota final. Si contesta a més de deu preguntes, a soles puntuaran les deu primeres contestades al quadernet de respostes.

**BAREMO DEL EXAMEN:** El examen consta de veinte preguntas, seis de ellas ligadas a dos cortes geológicos. El alumno debe escoger diez preguntas del ejercicio propuesto, independientemente de si son preguntas individuales o si están ligadas a los cortes geológicos, y debe responderlas. Cada pregunta se puntúa sobre 1, al final se suman las puntuaciones y ésta es la nota final. Si contesta a más de diez preguntas, solo puntuarán las diez primeras contestadas en el cuadernillo de respuestas.

**Pregunta 1)** Defina Geología y enumere cinco campos o especialidades de ella.

**Pregunta 2)** ¿Qué manifestación geológica tienen en común las zonas de España siguientes: Cabo de Gata, Olot y Campo de Calatrava? Descríbala e indique la edad general de esta actividad. Cite dos enclaves de la Comunitat Valenciana donde se encuentran manifestaciones similares.

**Pregunta 3)** Defina isomorfismo y polimorfismo. Cite un ejemplo de cada uno de ellos.

**Pregunta 4)** Explicar brevemente en qué consiste el metamorfismo de contacto, haciendo referencia al papel que juegan en este proceso las rocas encajantes, así como la temperatura, composición química y tamaño de la intrusión. Por último, indicar cómo se denomina la zona afectada por este tipo de proceso.

**Pregunta 5)** Defina los conceptos de peligrosidad y vulnerabilidad.

**Pregunta 6)** Haga un dibujo mostrando la estructura geoquímica de la Tierra y otro con la estructura dinámica. Ponga nombre a cada capa y a las discontinuidades entre las capas de la estructura geoquímica.

**Pregunta 7)** Cite tres pruebas aportadas a la teoría de la Deriva Continental por Wegener. Describa una de ellas.

**Pregunta 8)** ¿Por qué la edad de las rocas de la corteza oceánica no supera los 160 a 180 Ma?

**Pregunta 9)** Indique el tipo de borde de placa que existe en: 1) costa pacífica de Sudamérica, 2) Islandia, 3) Himalaya, 4) una dorsal oceánica, 5) California (EEUU).

**Pregunta 10)** Enumere y dibuje 4 elementos característicos de un pliegue.

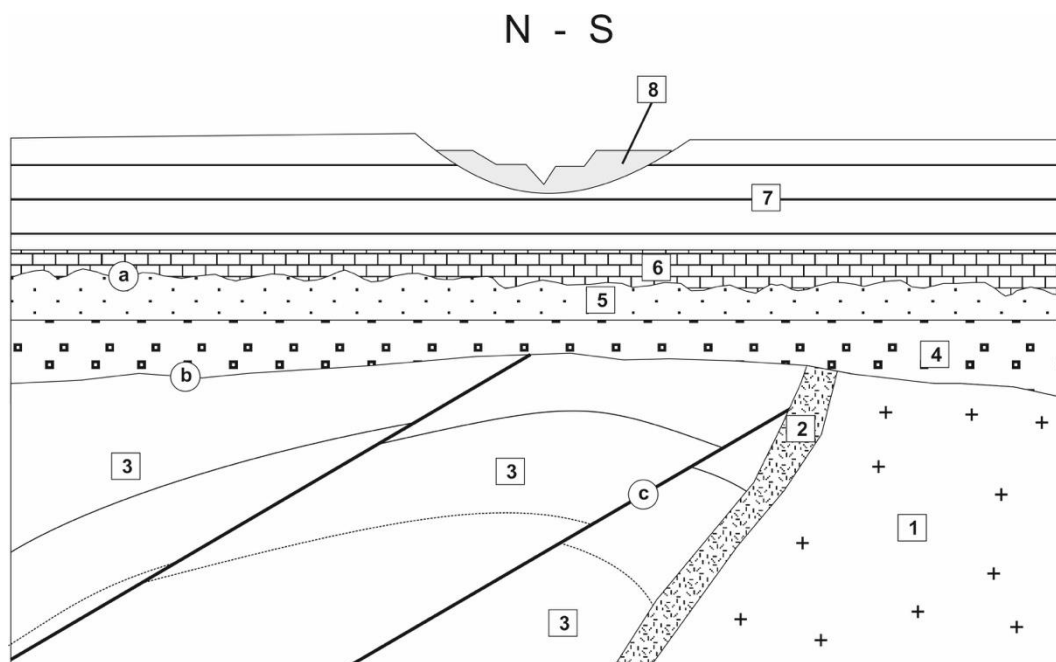
**Pregunta 11)** Explique el papel de la vegetación como factor condicionante de los movimientos de ladera que afectan al suelo.

**Pregunta 12)** Enumere tres procesos formadores del suelo y explique uno de ellos.

**Pregunta 13)** Explique la diferencia entre meteorización y erosión.

**Pregunta 14)** Explique el origen de las terrazas fluviales. En una sucesión de terrazas escalonadas ¿en qué posición suelen estar las más antiguas respecto de las más jóvenes?

-Las preguntas 15, 16 i 17 se refieren al corte geológico siguiente:



**Leyenda:**

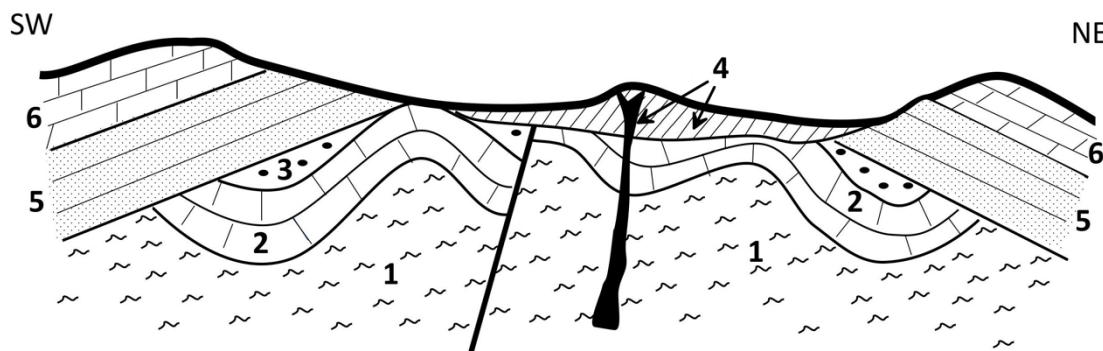
1: Granito. 2: Rocas metamórficas de contacto. 3: Esquistos. 4: Conglomerados. 5: Areniscas. 6: Calizas. 7: Margas. 8: Gravas y arenas.

**Pregunta 15)** Ordene de más antiguo a más moderno los materiales 1 a 3. ¿Qué principio ha utilizado para deducir la edad relativa de esos materiales?

**Pregunta 16)** ¿Qué estructura geológica es la superficie “c”? ¿Puede deducir el tipo? ¿Es más antigua o más moderna que el material 1? ¿Por qué?

**Pregunta 17)** Teniendo presente que la edad de algunos materiales (3 – Carbonífero, 4 - Triásico, 5 – Jurásico, 6 – Paleógeno, 7 – Neógeno), responda a las siguientes cuestiones: ¿Cuándo ocurrió una etapa compresiva en esta región? ¿Qué edad (o rango de edades) tienen las rocas ígneas? ¿Qué edad puede tener el material 8?

-Las preguntas 18, 19 i 20 se refieren al corte geológico siguiente:



**Leyenda:**

1: Gneises precámbricos. 2: Calizas con corales rugosos y tabulados. 3: Conglomerados y arenas con restos de flora pérmica. 4: Andesitas. 5: Arenas con pisadas de Dinosaurios. 6: Calizas con *Ammonites*.

**Pregunta 18)** Indique, lo más exactamente posible, qué tipo de estructura afecta a los materiales 5 y 6.

**Pregunta 19)** ¿Cuál es el mecanismo de formación de las andesitas? ¿Cuál es su edad relativa?

**Pregunta 20)** Describa brevemente la historia geológica del corte.