

PROVES D'ACCÉS A LA UNIVERSITAT

PRUEBAS DE ACCESO A LA UNIVERSIDAD

CONVOCATÒRIA: EXEMPLE EXAMEN 2024

CONVOCATORIA: EJEMPLO EXAMEN 2024

Assignatura: DIBUIX TÈCNIC APLICAT A LES ARTS PLÀSTIQUES I EL DISSENY

Asignatura: DIBUJO TÉCNICO APLICADO A LAS ARTES PLÁSTICAS Y EL DISEÑO

BAREM DE L'EXAMEN:

Heu de contestar 2 preguntes del bloc A i una del bloc B, sense esborrar construccions auxiliars. Les preguntes del bloc A valen 4 punts i les del bloc B valen 2 punts.

BAREMO DEL EXAMEN:

Hay que contestar 2 preguntas del bloque A y una del bloque B, sin borrar construcciones auxiliares. Las preguntas del bloque A valen 4 puntos y las del bloque B valen 2 puntos.

BLOQUE A. Escoger y contestar dos de las cuatro opciones posibles

BLOC A. Triar i contestar dos de les quatre opcions possibles

Opción A.1 (4 PUNTOS)

(0,5 PUNTOS) Dado el cuadro de Kazimir Malévich, *Composición suprematista*, realizado en 1915, identificar al menos cinco formas geométricas básicas distintas que deberán ser contorneadas sobre la figura A.1.2.

(2,5 PUNTOS) Se pide diseñar a escala un azulejo de 50 milímetros de ancho y 150 milímetros de alto. Para ello se partirá de al menos tres de las formas identificadas y se les deberán aplicar transformaciones geométricas básicas (giros, cambios de escala, simetrías...). No borre ninguna de las construcciones auxiliares necesarias para las transformaciones. Se deberá considerar el resultado formal de la combinación por repetición de varios azulejos sobre un lienzo.

(1 PUNTO) Represente las formas obtenidas por la repetición de los azulejos mediante un mosaico a mano alzada con el diseño realizado anteriormente sobre la plantilla adjunta (Figura A.1.3)

Opció A.1 (4 PUNTS)

(0,5 PUNTS) Donat el quadre de Kazimir Malévich, *Composició suprematista*, realitzat en 1915, identificar almenys cinc formes geomètriques bàsiques diferents que hauran de ser contornejades sobre la figura A.1.2.

(2,5 PUNTS) Es demana dissenyar a escala un taulell de 50 mil·límetres d'ample i 150 mil·límetres d'alt. Per a això es partirà d'almenys tres de les formes identificades i se'ls hauran d'aplicar transformacions geomètriques bàsiques (girs, canvis d'escala, simetries...). No esborre cap de les construccions auxiliars necessàries per a les transformacions. S'haurà de considerar el resultat formal de la combinació per repetició de diversos taulells sobre un llenç.

(1 PUNT) Represente les formes obtingudes per la repetició dels taulells mitjançant un mosaic a mà alçada amb el disseny realitzat anteriorment sobre la plantilla adjunta (Figura A.1.3)



Figura A.1.1: Composició Suprematista



Figura A.1.2

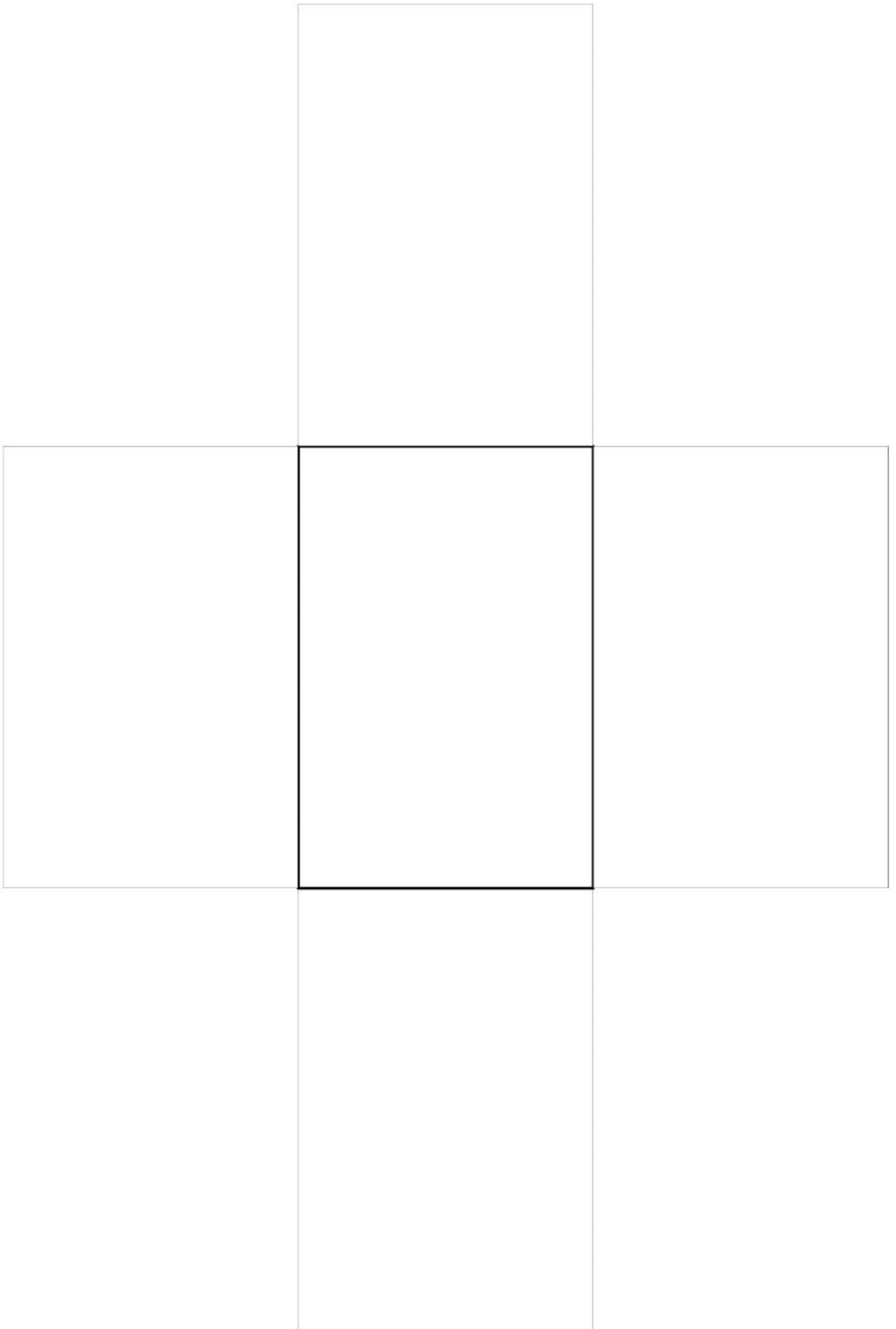


Figura A.1.3: Plantilla mosaico

Opción A.2 (4 PUNTOS)

(2 PUNTOS) Reproduzca el diseño del logotipo del EURO representado en la Figura A.2.1 a escala 1:1 y sabiendo que las cotas están en centímetros. No borre las construcciones auxiliares.

(2 PUNTOS) Realice un rediseño a mano alzada del logotipo en el reverso de una moneda de euro para ilustrar la conmemoración del 25 aniversario de la creación de la moneda. Emplee la plantilla presentada en la Figura A.2.2.

Opció A.2 (4 PUNTS)

(2 PUNTS) Reproduïska el disseny del logotip de l'EURO representat en la Figura A.2.1 a escala 1:1 i sabent que les cotes estan en centímetres. No esborre les construccions auxiliars.

(2 PUNTS) Realitze un redissenye a mà alçada del logotip en el revers d'una moneda d'euro per a il·lustrar la commemoració del 25 aniversari de la creació de la moneda. Empre la plantilla presentada en la Figura A.2.2.

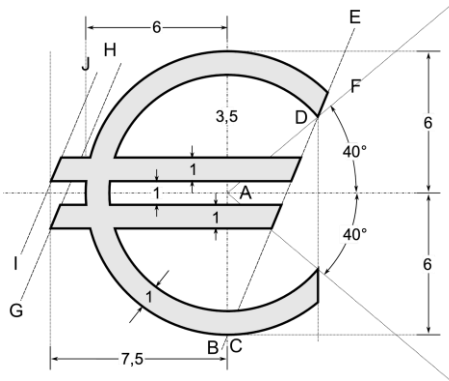


Figura A.2.1



Figura A.2.2

Opción A.3 (4 PUNTOS)

(2 PUNTOS) Dado el hexaedro o cubo representado en el dibujo, se pide modificar su volumen eliminando del mismo los seis mini cubos representados en el esquema adjunto. Representar la solución final sobre el dibujo del enunciado diferenciando líneas vistas y ocultas.

(2 PUNTOS) Se pide dibujar la planta, el alzado y el perfil del volumen resultante diferenciando las líneas vistas y ocultas, sin borrar las construcciones auxiliares y a escala (considerando la arista del cubo del enunciado de 60 milímetros de lado). Acotar correctamente todas las vistas del resultado.

Opció A.3 (4 PUNTS)

(2 PUNTS) Donat l'hexaedre o cub representat en el dibuix, es demana modificar el seu volum eliminant del mateix els sis mini cubos representats en l'esquema adjunt. Representar la solució final sobre el dibuix de l'enunciat diferenciant línies vistes i ocultes.

(2 PUNTS) Es demana dibuixar la planta, l'alçat i el perfil del volum resultant diferenciant les línies vistes i ocultes, sense esborrar les construccions auxiliars i a escala (considerant l'aresta del cub de l'enunciat de 60 mil·límetres de costat). Delimitar correctament totes les vistes del resultat.

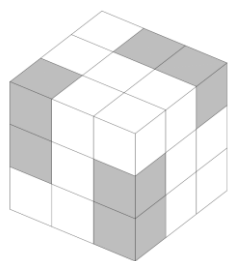
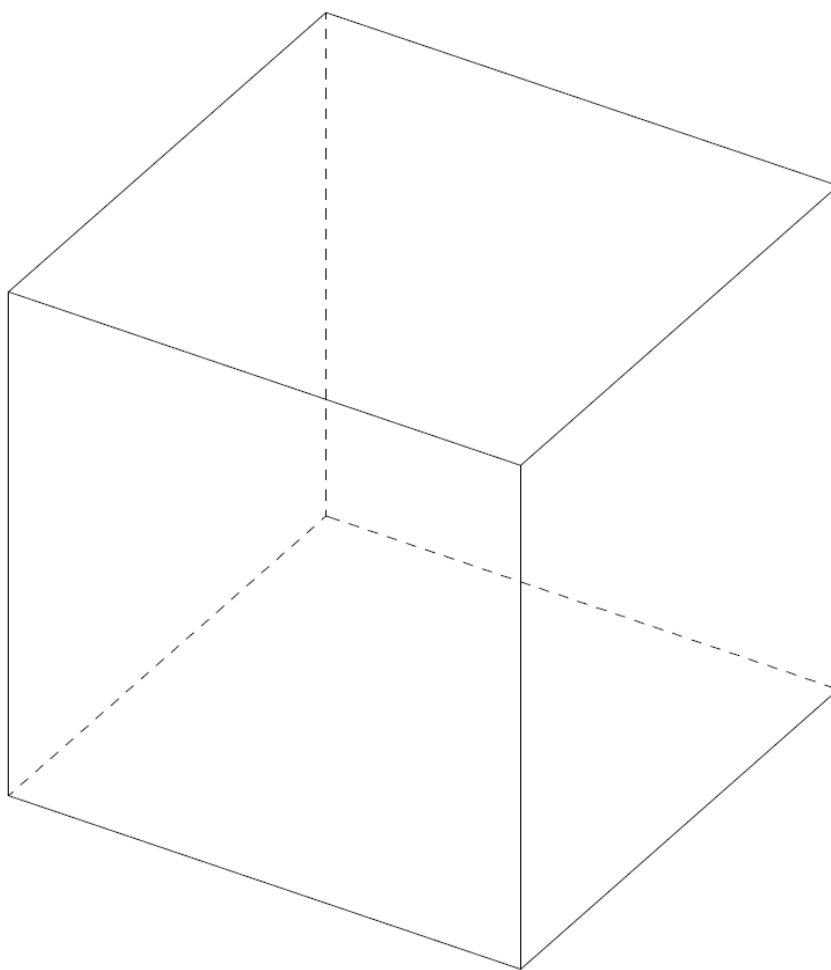


Figura A.3.1 Esquema minicubos



Opción A.4 (4 PUNTOS)

La figura A.4.1 muestra la fotografía de las sillas Roche Bobois, de estilo Art Decó, del diseñador Christian Lacroix. La figura A.4.2 representa el bastidor del respaldo de dichas sillas según una axonometría. Hay que saber que la distancia entre las líneas de la retícula es de 50 mm y que la profundidad del respaldo es de 40 mm.

(2 PUNTOS) Represente delineadas las vistas diédricas de alzado, planta superior y perfil izquierdo del contorno del respaldo según el sistema diédrico europeo y con las siguientes consideraciones:

- Emplee para dibujar las vistas una escala de 1:10
- Incluya en las vistas diédricas la acotación completa y normalizada de la pieza
- Marque los puntos de tangencia en el alzado
- No borre las líneas auxiliares de construcción

(2 PUNTOS) Realice a mano alzada una axonometría de la silla realizando el rediseño en los motivos del tapizado. Aplique sombreados para obtener una representación más realista de la solución.

Opció A.4 (4 PUNTS)

La figura A.4.1 mostra la fotografia de les cadires Roche Bobois, d'estil Art déco, del dissenyador Christian Lacroix. La figura A.4.2 representa el bastidor del respalder d'aquestes cadires segons una axonometria. Cal saber que la distància entre les línies del reticle és de 50 mm i que la profunditat del suport és de 40 mm.

(2 PUNTS) Represente delineades les vistes dièdriques d'alçat, planta superior i perfil esquerre del contorn del suport segons el sistema dièdric europeu i amb les següents consideracions:

- Empte per a dibuixar les vistes una escala d'1.10
- Incloga en les vistes dièdriques l'acotació completa i normalitzada de la peça
- Marque els punts de tangència en l'alçat
- No esborre les línies auxiliars de construcció

(2 PUNTS) Realitze a mà alçada una axonometria de la cadira realitzant el redissenye en els motius de l'entapissat. Aplicació ombrejats per a obtindre una representació més realista de la solució.



Figura A.4.1: Fotografía del catálogo Roche Bobois©

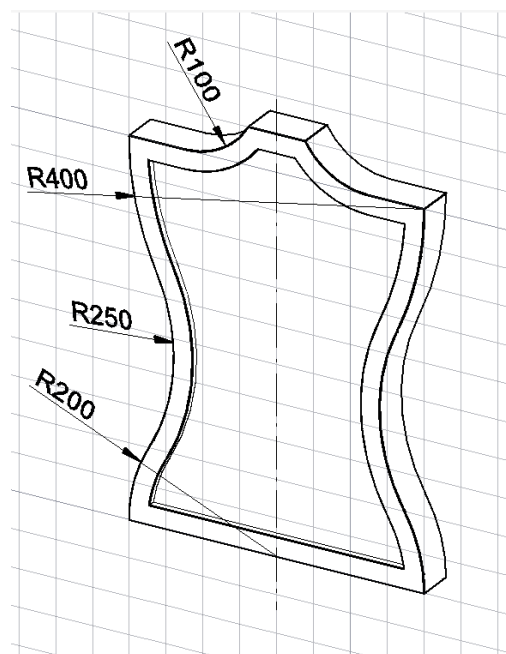


Figura A.4.2

BLOQUE B. Escoger y contestar la Opción B.1 ó la Opción B.2

BLOC B. Triar i contestar l'Opció B.1 o l'Opció B.2

Opción B.1 (2 PUNTOS)

Partiendo de la imagen de la obra *Furniture* de Donal Judd (1978-1992-2006), se pide:

(1 PUNTO) Rediseño a mano alzada de una variación de una de las sillas de tal modo que encaje con la serie

(1 PUNTO) Representar el diseño en perspectiva cónica de tal forma que quede enfrente de la del dibujo

Opció B.1 (2 PUNTS)

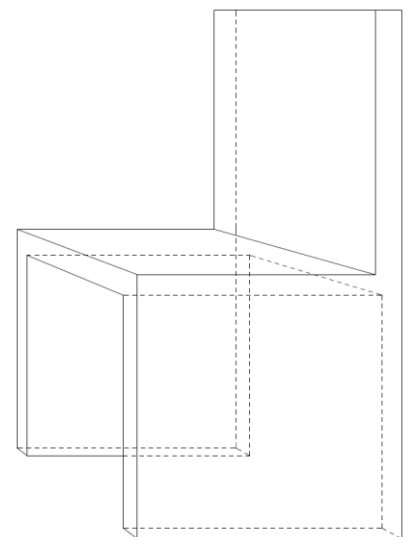
Partint de la imatge de l'obra *Furniture* de Donal Judd (1978-1992-2006), es demana:

(1 PUNT) Redissenye a mà alçada d'una variació d'una de les cadires de tal mode que encaix amb la sèrie

(1 PUNT) Representar el disseny en perspectiva cònica de tal forma que quede enfront de la del dibuix



Figura B.1. *Furniture*, Donald Judd



Opción B.2 (2 PUNTOS)

Dado el espacio representado en el dibujo adjunto, representar en perspectiva cónica y con geometrías sencillas:

(0,5 PUNTOS) un espejo rectangular,

(0,5 PUNTOS) un armario,

(0,5 PUNTOS) una lámpara de pie y

(0,5 PUNTOS) una mesa de centro

Opció B.2 (2 PUNTS)

Donat l'espai representat en el dibuix adjunt, representar en perspectiva cònica i amb geometries senzilles:

(0,5 PUNTS) un espill rectangular,

(0,5 PUNTS) un armari,

(0,5 PUNTS) un llum dempeus i

(0,5 PUNTS) una taula de centre

