

PROVES D'ACCÉS A LA UNIVERSITAT

PRUEBAS DE ACCESO A LA UNIVERSIDAD

CONVOCATÒRIA: JUNY 2014	CONVOCATORIA: JUNIO 2014
DIBUIX TÈCNIC II	DIBUJO TÉCNICO II

BAREM DE L'EXAMEN:

Heu de contestar les quatre preguntes de l'exercici A o les quatre de l'exercici B, sense esborrar construccions auxiliars.

BAREMO DEL EXAMEN:

Hay que contestar a las cuatro preguntas del ejercicio A o a las cuatro del ejercicio B, sin borrar construcciones auxiliares.

EXERCICI A

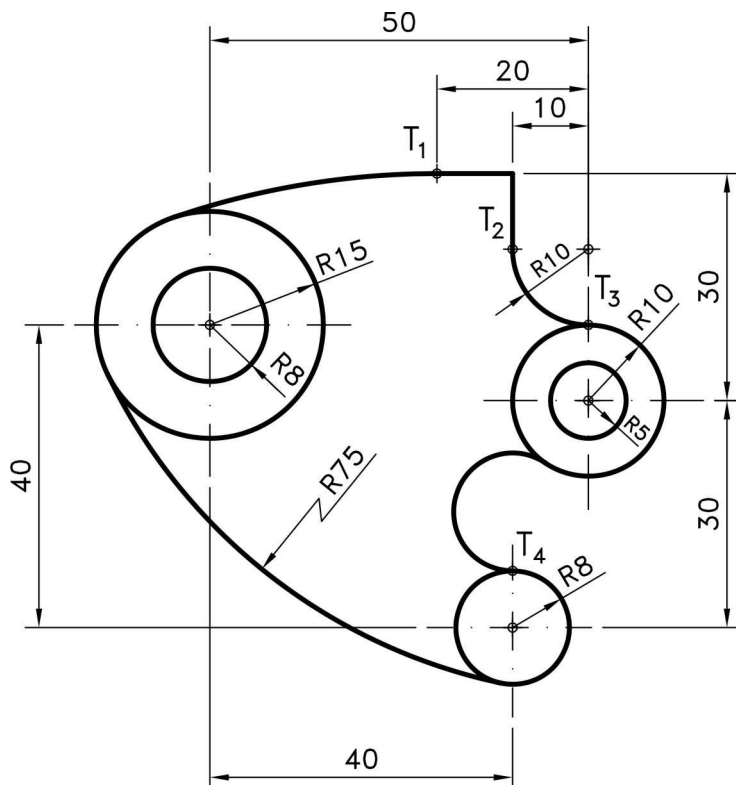
EJERCICIO A

1A.- Construya un pentágono regular sabiendo que el lado es de 40 mm. A partir de éste, construya gráficamente otro pentágono semejante sabiendo que la razón de semejanza es de **2/3**. (2 PUNTOS)

1A.- Construiu un pentàgon regular sabent que el costat és de 40 mm. A partir d'aquest, construiu gràficament un altre pentàgon semblant sabent que la raó de semblança és de **2/3**. (2 PUNTS)

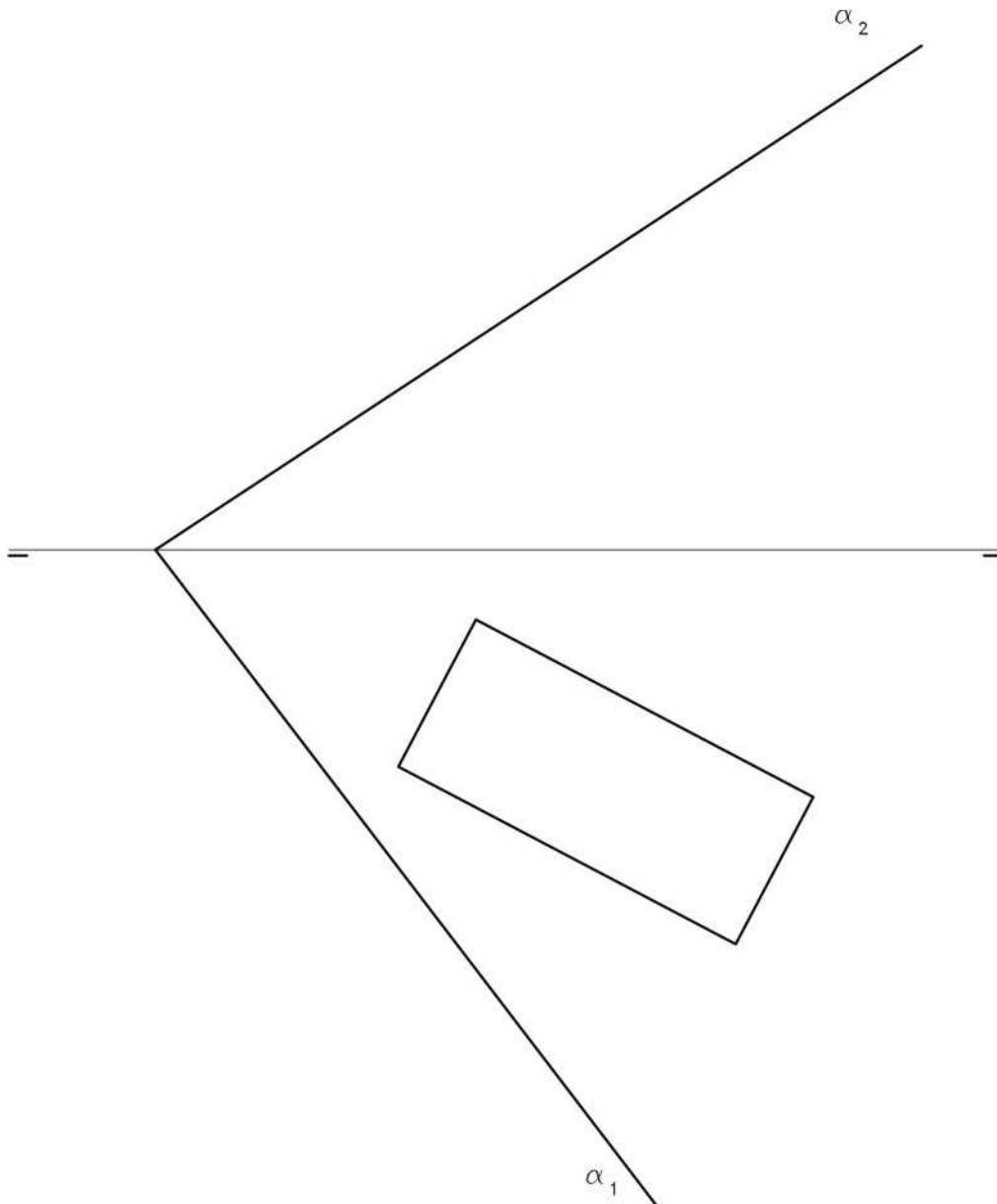
2A.- Dibuje el trazado de tangencias del croquis a **escala 3:2**. Indique los centros de los arcos y los puntos de tangencia. No borre las operaciones auxiliares que permiten determinarlos. Se valorará el uso de la escala gráfica. (2 PUNTOS)

2A.- Dibuixeu el traçat de tangències del croquis a **escala 3:2**. Indiqueu els centres dels arcs i els punts de tangència. No esborreu les operacions auxiliars que permeten determinar-los. Es valorarà l'ús de l'escala gràfica. (2 PUNTS)



3A.- En la figura se representa la proyección horizontal de un prisma recto apoyado en el plano horizontal de proyección, de base rectangular y 35 mm. de altura. Represente la proyección vertical del prisma, distinguiendo líneas vistas de ocultas. Represente la sección que produce en el prisma el plano α , tanto en proyecciones como en verdadera magnitud. (3 PUNTOS)

3A.- En la figura es representa la projecció horitzontal d'un prisma recte recolzat en el plànol horitzontal de projecció, de base rectangular i 35 mm. d'altura. Representeu la projecció vertical del prisma, distingint línies vistes d'ocultes. Representeu la secció que produeix en el prisma el plànol α , tant en projeccions com en vertadera magnitud. (3 PUNTS)



4A.- Dadas la planta y el alzado de un cuerpo representado a **escala 1/1**:

-Represente el perfil derecho delineado. Se deben incluir todas las aristas ocultas.

-Represente **en croquis** (a mano alzada) una vista axonométrica del objeto. (3 PUNTOS)

4A.- Donades la planta i el l'alçat d'un cos representat a **escala 1/1**:

- Representeu el perfil dret delineat. S'han d'incloure totes les arestes ocultes.

- Representeu **en croquis** (a mà alçada) una vista axonomètrica de l'objecte. (3 PUNTS)

